

三卯鍛壓



顧客滿意 · 互蒙其利

*Customer Satisfaction
is Reciprocity*



三卯鍛壓工業股份有限公司創立於 1973 年，40 多年來始終秉持「顧客滿意、互蒙其利」的經營理念，不斷戮力於鍛造工業發展，由早期冷間精密鍛造機器的實驗與展示工廠，蛻變成獨立的臺灣冷間鍛造先驅。

通過多項國際驗證，在生產製程、模具設計開發上皆有卓越的經驗與能力，能配合客戶需求、共同開發產品。產品應用範圍廣泛，包含汽車、機車、自行車零元件，機械、電子零件以及五金工具、手工具、氣電動工具鍛品等產業，讓三卯在競爭激烈的市場中能穩定成長，達到永續經營的目標。



- 2018 ● IATF16949:2016、ISO9001:2015 更版完成
- 2015 ● 升級模具製作相關設備
- 2012 ● 導入模流分析及模具設計軟體
- 2011 ● 導入熱、溫、冷綜合鍛造製程
- 2009 ● 通過ISO 14064-1:2006 溫室氣體排放管理體系驗證
- 2007 ● 通過ISO/TS 16949:2002
- 2004 ● 通過ISO9001:2000 品質系統驗證
- 1985 ● 聘請日本冷間鍛造株式會社澤邊弘先生擔任總經理
- 1977 ● 成功開發套筒扳手組冷鍛品
- 1974 ● 與日本山本製作所合作冷鍛技術
- 1973 ● 成立





鍛造機台

前處理設備

鍛造方式	噸數	台數
冷鍛	1600T	1
	1200T	1
	800T	2
	650T	8
	630T	1
	400T	9
	100T ~ 200T	1
	35T ~ 100T	6
熱鍛	1600T	1
	1000T	1
	400T	3

機器名稱	台數
皮膜	2
球化爐	2
連續退火爐	2
環帶式噴砂機	2



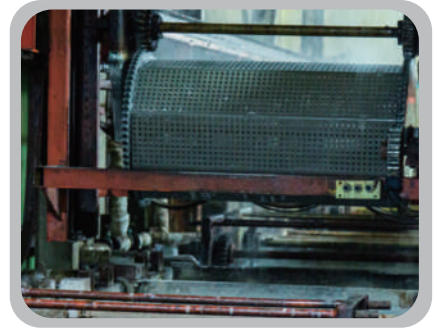
冷鍛



1 下料



2 球化



3 皮膜



4 冷鍛



5 退火



6 精整

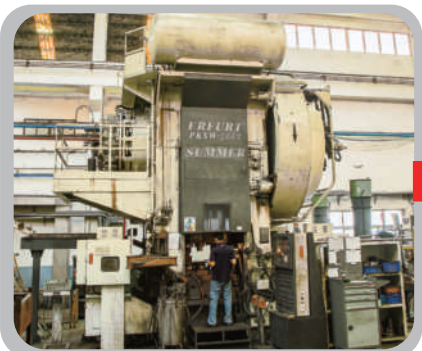


7 磁探檢測



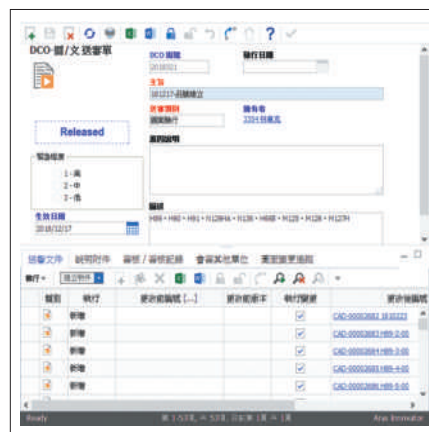
8 貨櫃出貨

熱鍛

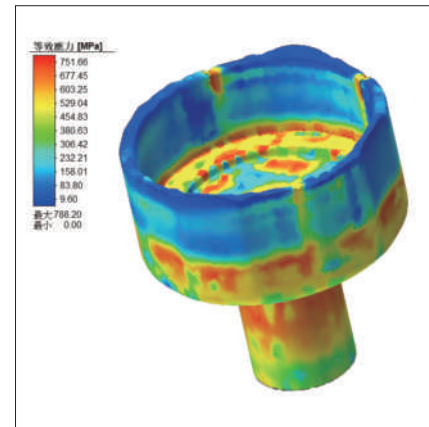
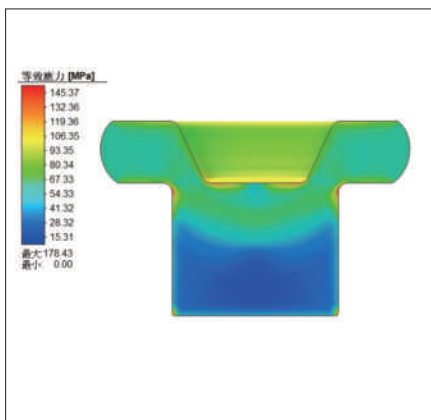


超過40年模具設計、製程開發及量產的經驗，三卯鍛壓建立自身的知識管理系統，提供客戶一站式的服務，例如冷鍛、溫鍛、熱鍛及複合鍛造，我們更延伸熱處理製程及機械加工，提供客戶更多的服務。

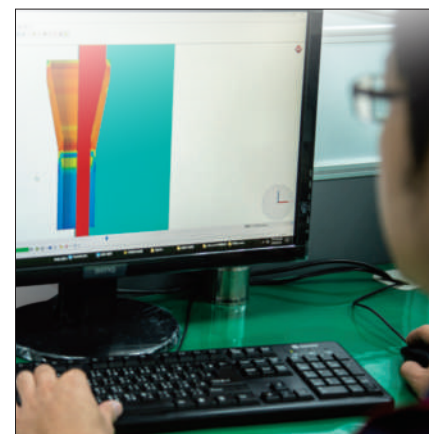
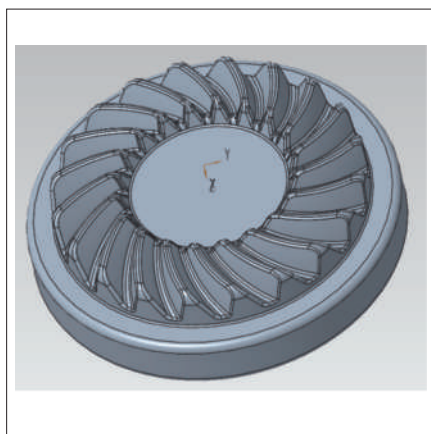
PDM/PLM



Simulation Software



CAD/CAE



重視研發技術的養成，致力於產品及模具的設計、開發與製造，從而縮短製程、節省材料，提供客戶更有競爭力的產品及服務。



流體拋光機



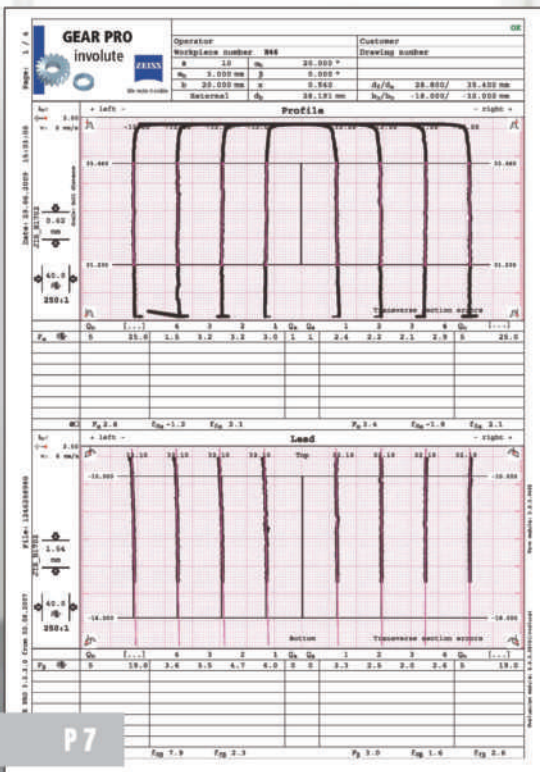
鏡面噴射拋光機



線切割機



放電加工機



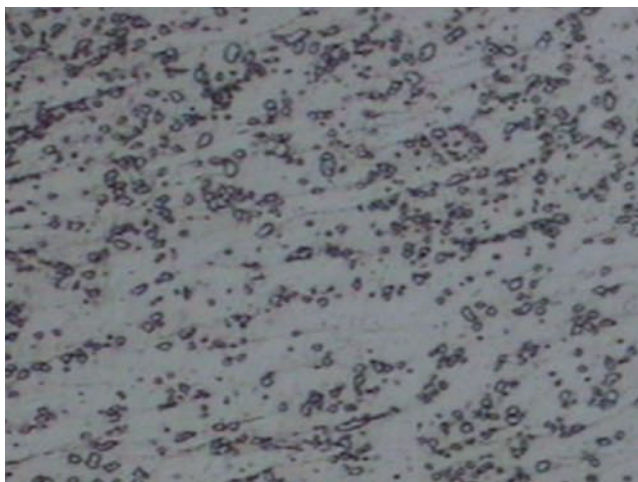
三卯公司遵循IATF16949相關規定，並落實各項品質政策，嚴格把關每一道製程及產品品質



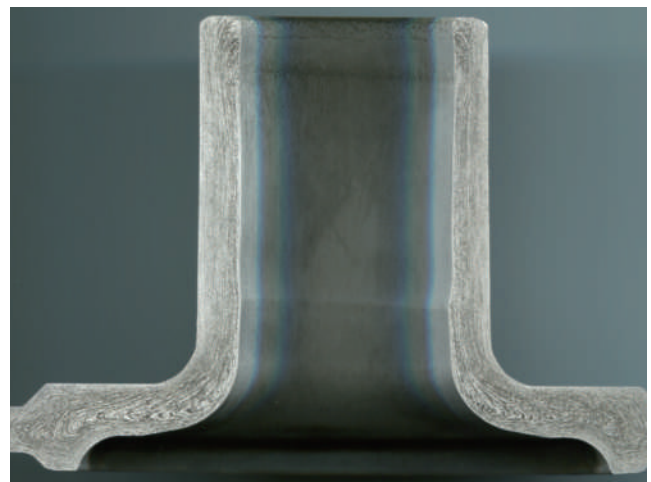
SPECTRO 分光儀



ZEISS 三次元測量機



金相分析

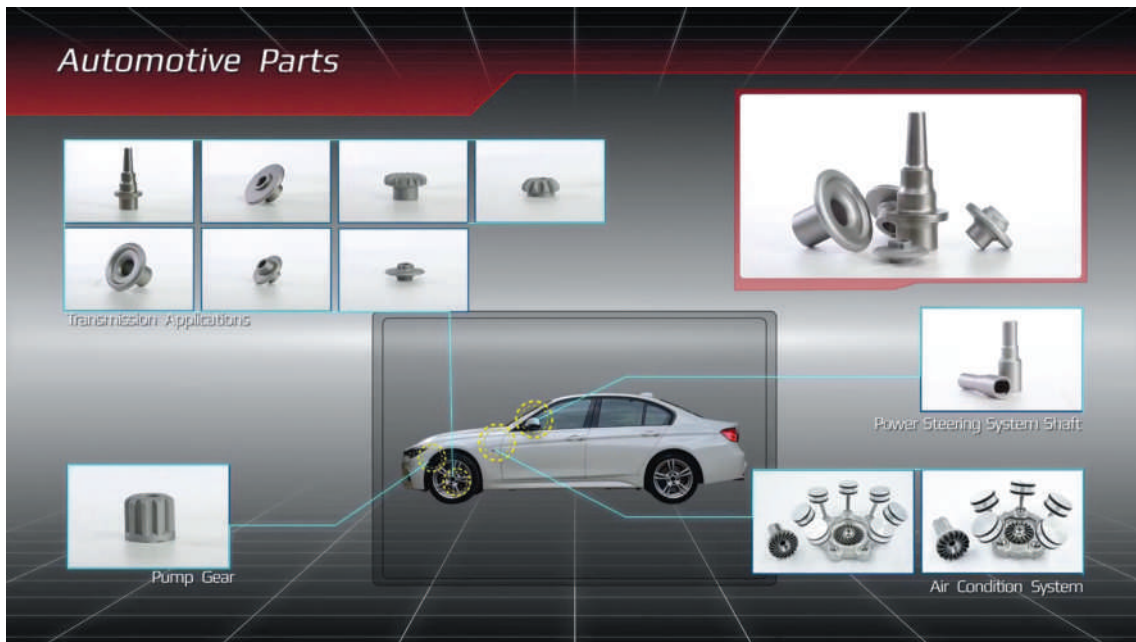


鍛流線分析

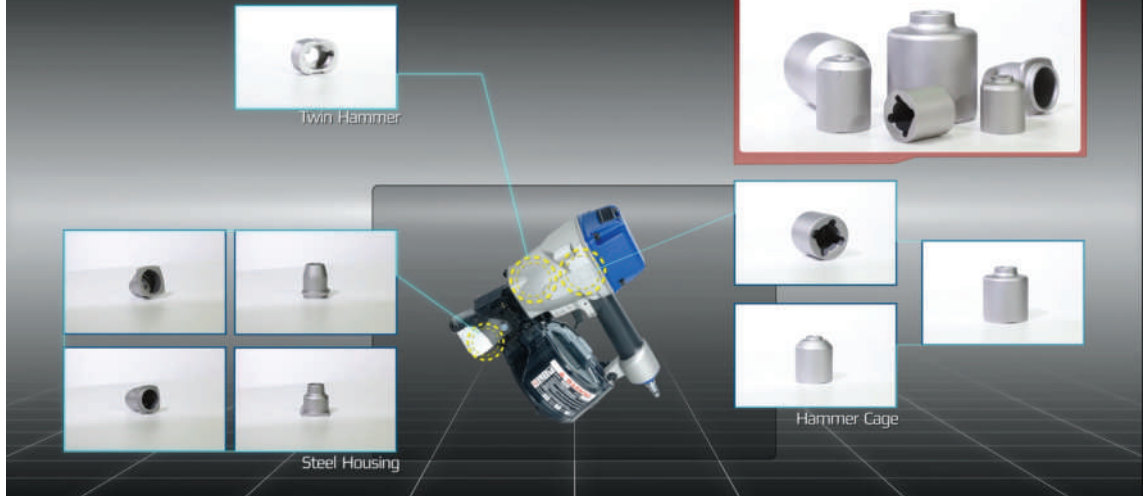
檢驗設備

- | | | | |
|----------------|----|--------------|----|
| • 磁粉探傷機 | 1台 | • 微小維克氏硬度測試機 | 1台 |
| • ZEISS 三次元測量機 | 2台 | • 洛氏硬度測試機 | 1台 |
| • 金相檢驗顯微鏡 | 1台 | • 金相切割機 | 2台 |
| • 2.5D工具顯微鏡 | 2台 | • 研磨機 | 1台 |
| • Mitutoyo輪廓儀 | 1台 | • 拋光機 | 1台 |
| • 德國SPECTRO分光儀 | 1台 | • 鑲埋機 | 1台 |

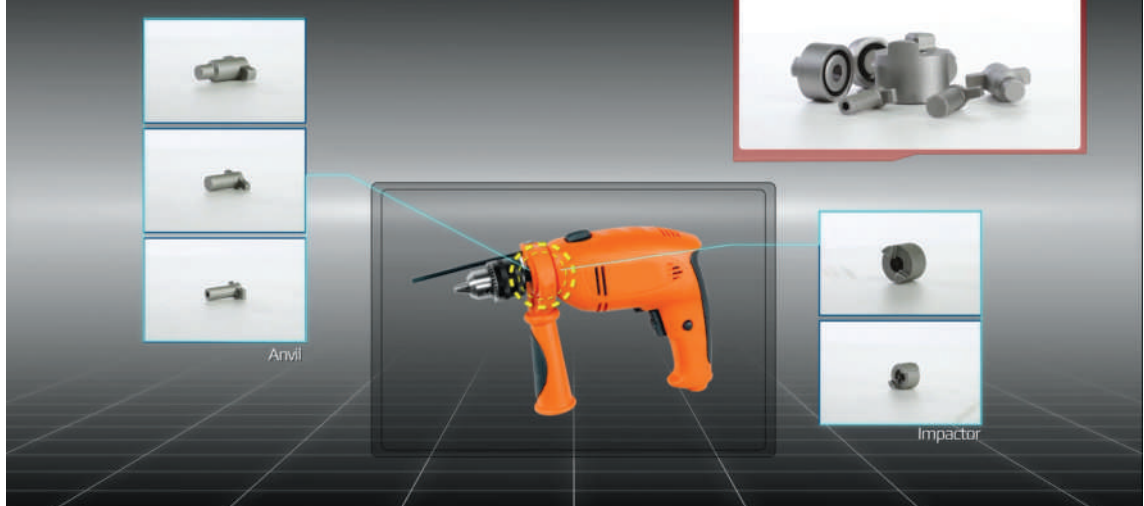
材 質	規 格
<ul style="list-style-type: none"> • 碳鋼 • 合金鋼 • 不銹鋼 • 銅合金 • 鋁合金 	<ul style="list-style-type: none"> • 重量 0.01kg ~ 6kg <hr/> <ul style="list-style-type: none"> • 直徑 Ø4 ~ Ø200 <hr/> <ul style="list-style-type: none"> • 長度 4mm ~ 300mm



Air Tool Parts

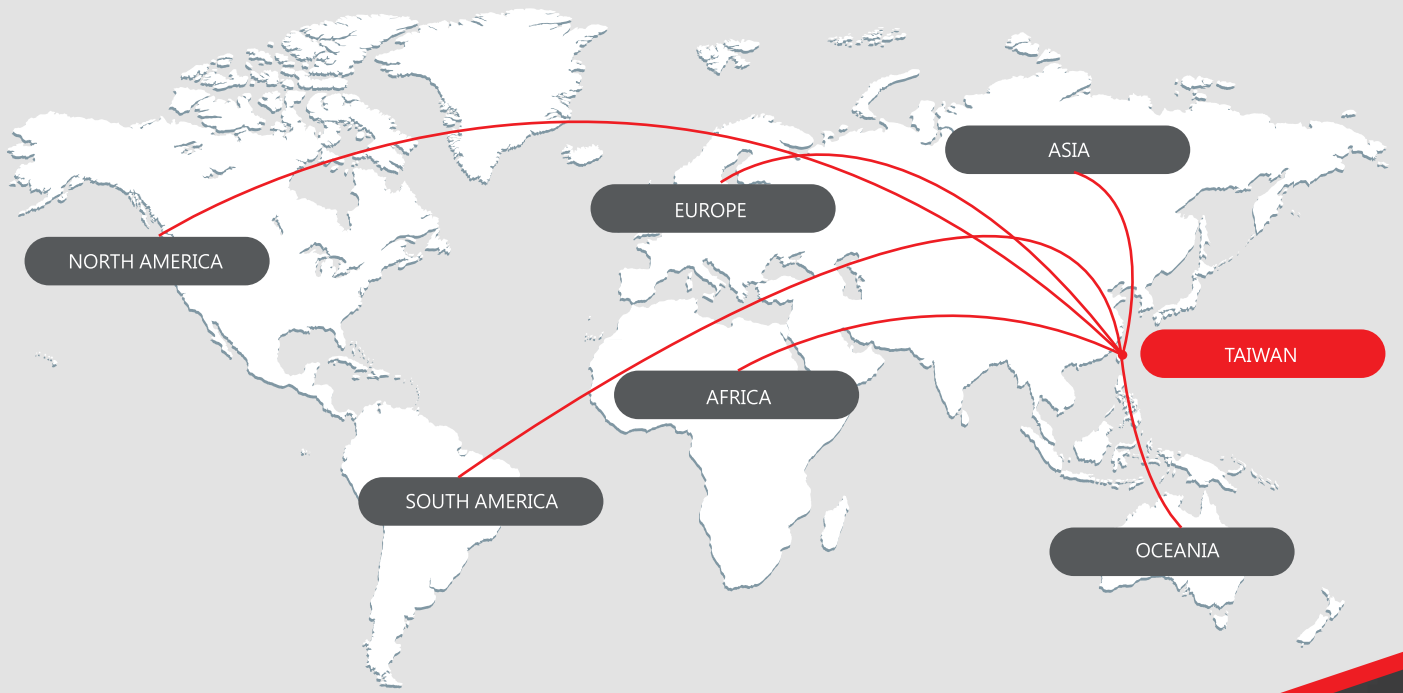


Electric Tool Parts



Machinery & General Hardware Parts





三卯鍛壓工業股份有限公司
SUMMER FORGING INDUSTRIAL CO., LTD.

一貫自動化 · 卓越先進

📍 50662 彰化縣福興鄉福興工業區福工路12號
☎ + 886 -4 -769 -5161
📠 + 886 -4 -769 -1677
✉ sales@forge.com.tw



www.forge.com.tw